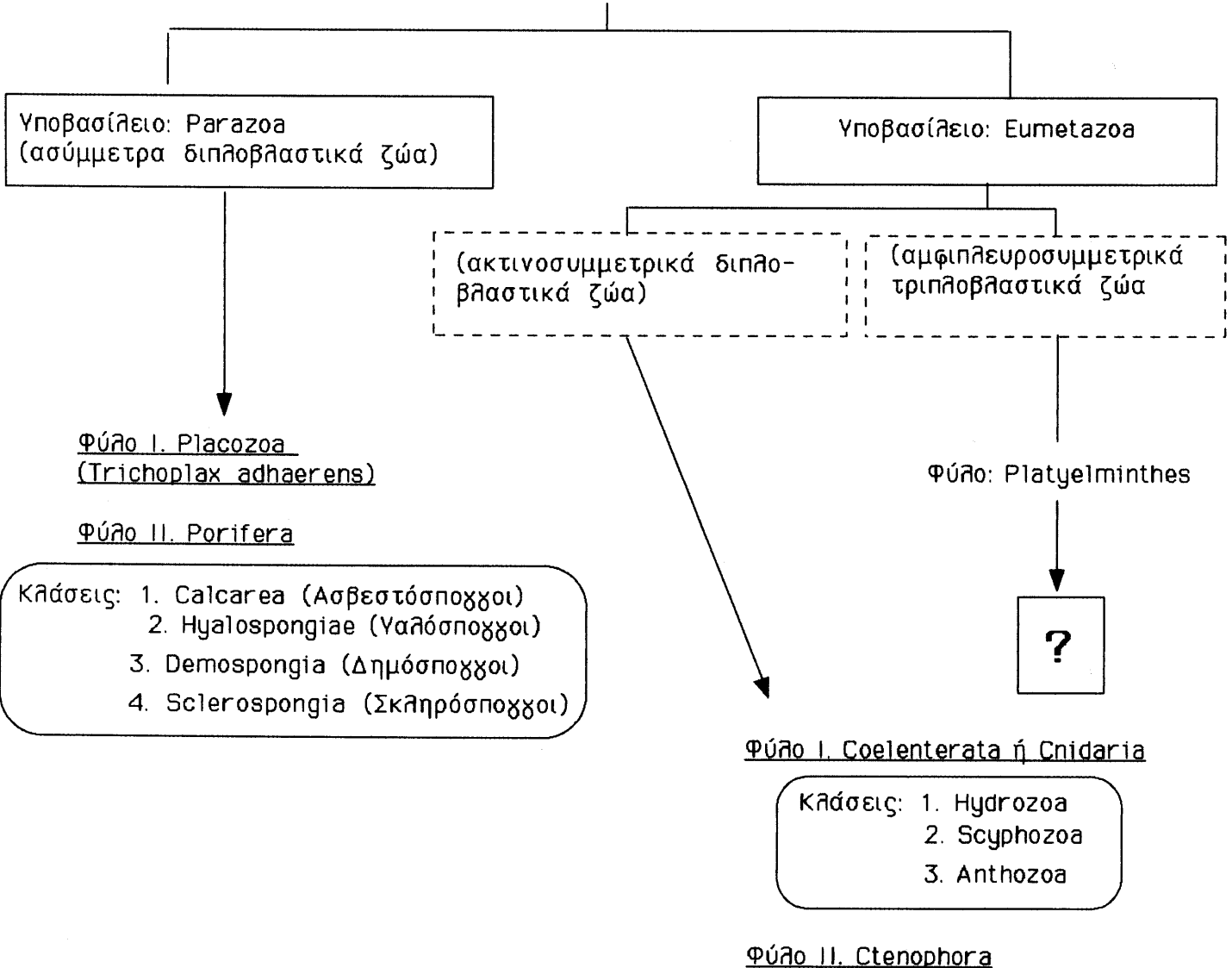
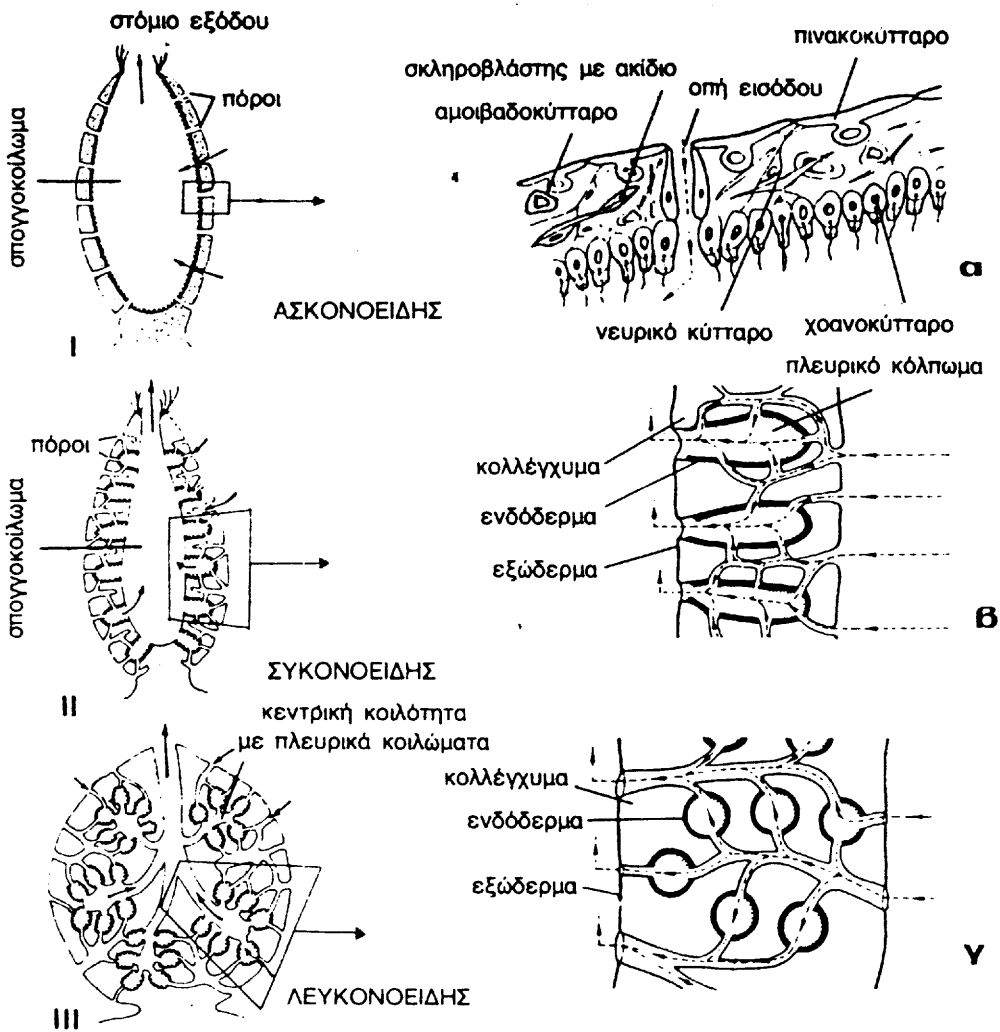
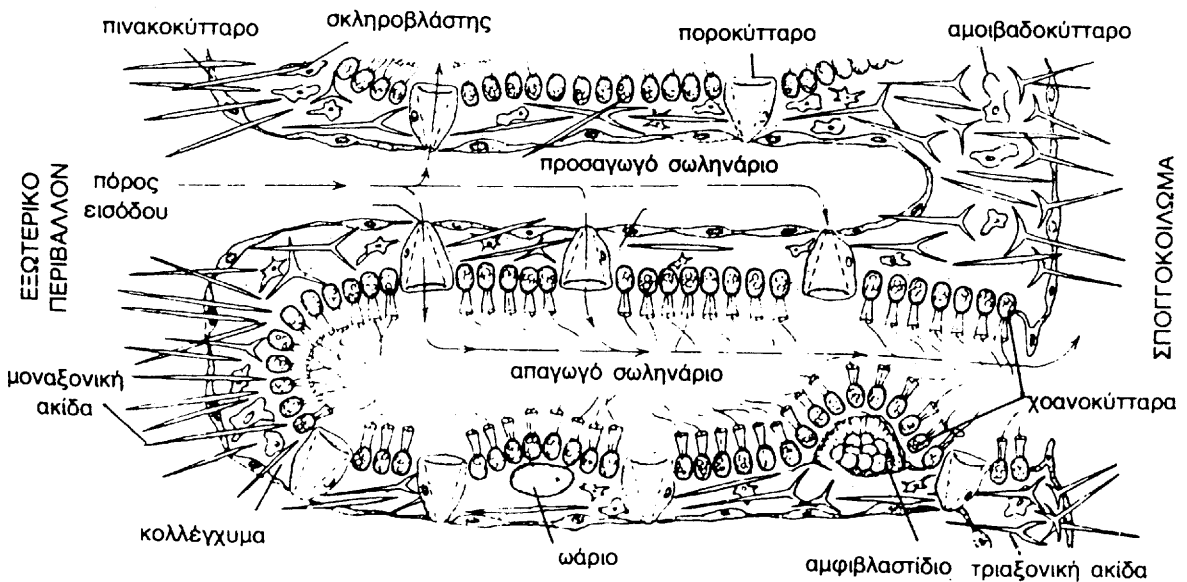


# Βασίλειο: Animalia

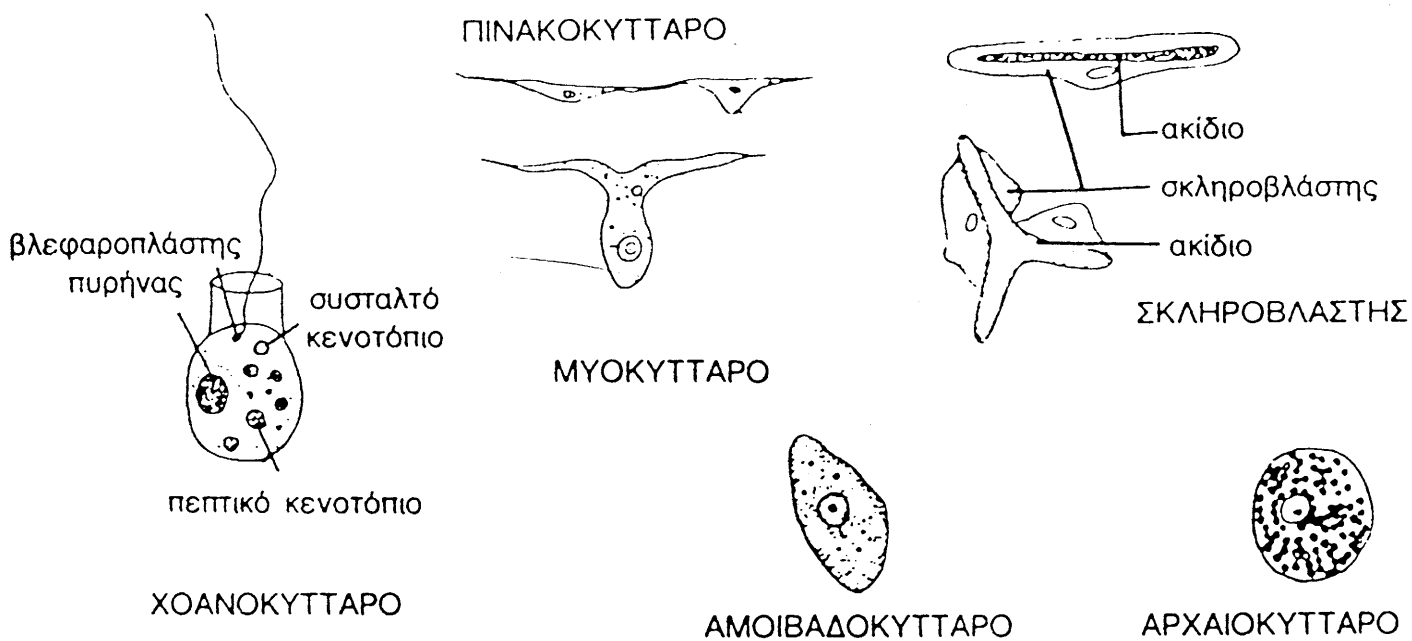




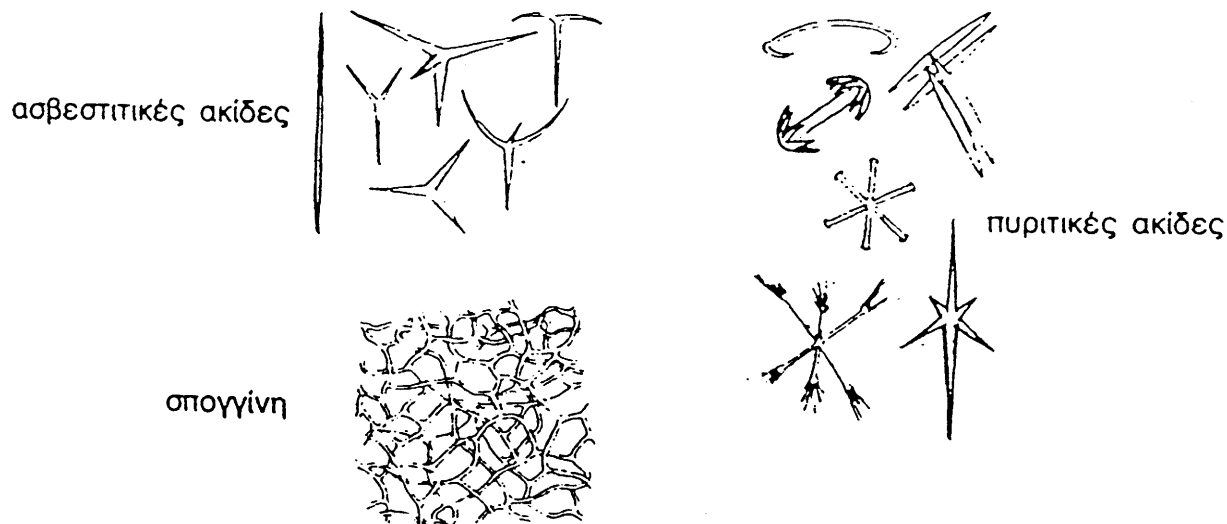
Εικ. 5. Διατομές ολόκληρων ατόμων διαφόρων τύπων σπόγγων (I, II, III). Διατομές τμήματος του τοιχώματος των παραπάνω σπόγγων (α, β, γ).



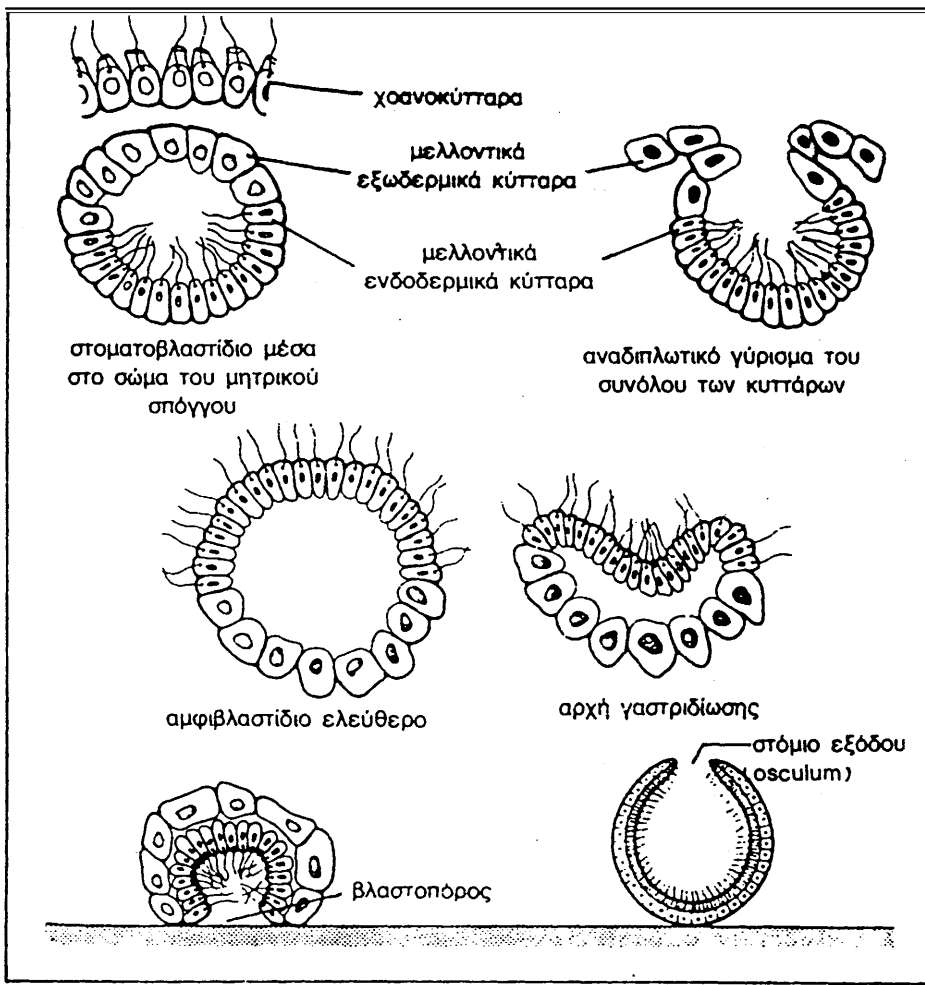
Εικ. 5.1. Διαγραμματική τομή του τοιχώματος του σπόγγου *Scypha*, σικονοειδούς τύπου. Τα βέλη δείχνουν την πορεία που ακολουθεί το νερό από την είσοδό του μέσα στο σπόγγο και μετά (από τους Storer et al).



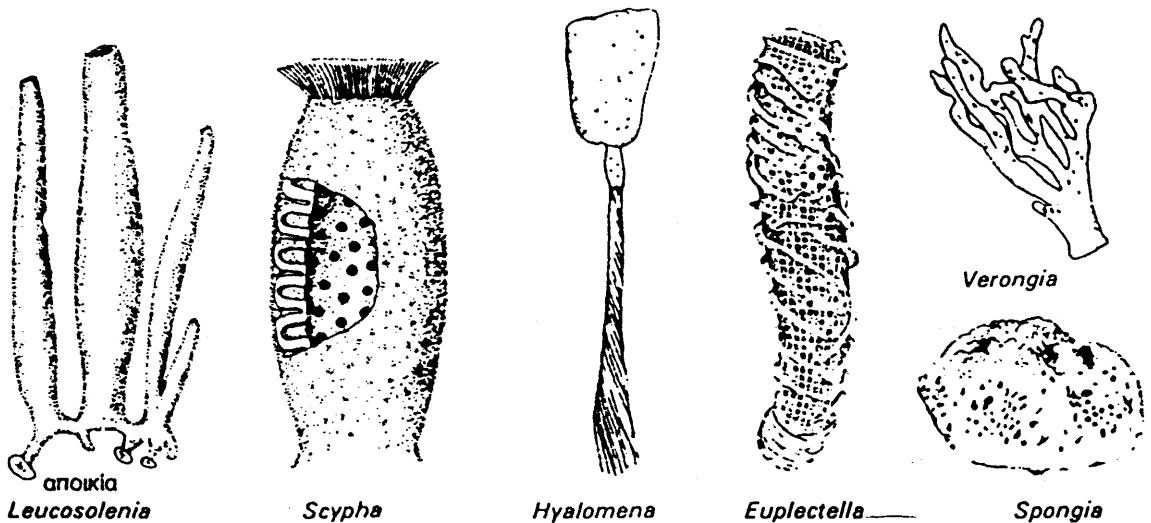
Εικ. 5.2. Διάφορα κύτταρα που συναντώνται στο εξώδερμα, ενδόδερμα και στο κολέγχυμα των σπόγγων.



Εικ. 5.3. Διάφορες μορφές ακίδων που συναντώνται στα διάφορα είδη σπόγγων (από του Storer et al).



Εικ. 5.4. Σχηματική παράσταση της εμβρυϊκής ανάπτυξης σπόγγου (από τους Ginet & Roux).



Εικ. 5.5. Διάφορες μορφές θαλάσσιων σπόγγων (από τους Storer et al και Boolootian & Stiles).